

# リフォーム成功例



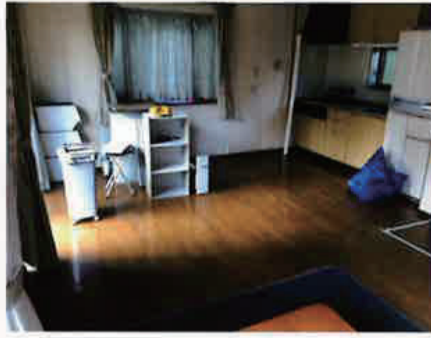
壁に面したI型キッチンを  
対面型にして開放感アップ!

〈銚田市O様邸〉

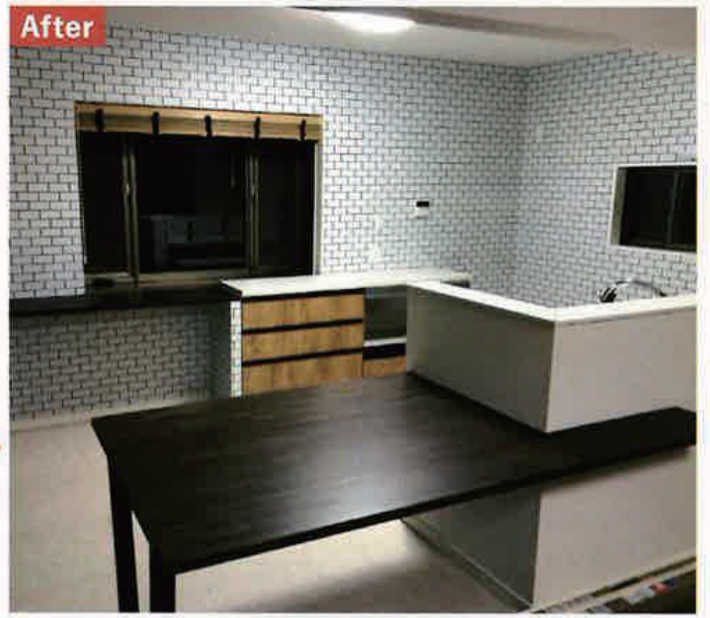


●施工店：茨城県・大洗店(株)大貫工務店  
※価格内訳はお施主様の希望により非公開とさせていただきます。

Before



After



壁に面したI型のキッチンを、オープンな雰囲気のある対面式キッチンに変更。振り返れば手の届く背後には、オーブントースターや電子レンジ、炊飯器などの電化製品を置ける壁付け収納を設け、造作テーブルや造作カウンターをつけて家具いらずのスッキリとしたダイニングキッチンに仕上げました。さらに傷や汚れが付きやすい床は厚手のクッションフロアに、壁のクロスは全面タイル調でスタイリッシュな空間になりました。

【比較例】建坪25坪の外内装をリフォームした場合



で適正価格での工事を表現。

運搬費や中間マージンなどの間接経費を抑え、さらに広告宣伝費や営業経費も他社ハウスメーカーより大幅に経費を削減すること

地産地消で、コストを大幅削減

適正価格

高品質のオーダーメイドを実現「我流生活工房」

優良品質

我流生活 リフォーム夢造くん  
選ばれる  
5つの理由

私たちに、お客さまのライフスタイルの「夢」をお伝えください。より快適で、心地よい住まい造りのお手伝いをいたします。

安心と信頼  
安心の長期保証とアフターメンテナンス

安心と信頼

地域密着  
お客様の満足と安全を常に第一に考える

地域密着

デザイン性  
「匠屋本舗」とつくるわがまな住まい

デザイン性



弊社は昭和12年創業の建設に特化した会社です。大小さまざまな構造の建築はもちろん、増改築やリフォーム、バリアフリー、水回り改修、省エネ関連、外構工事等、大小全てに対応いたします。



お気軽にご相談下さい!  
(夢造くんスタッフ)



住まいのトレンドをトータルコーディネート



リフォーム夢造くん 検索 過去の特集も見られます  
我流生活 リフォーム夢造くん 茨城県・筑西店



株式会社 小薬建設  
〒308-0805 茨城県筑西市稲野辺45

お問い合わせ 営業時間：8:00~19:00 / 日曜・祝日・第2土曜日 休み  
TEL.0120-580-152

住まいの健康診断 無料

お住まいの状態を知り、きっかけです。まずは試してみませんか?

省エネ診断  
水周り診断  
耐震診断

家屋診断  
外部雨漏り診断  
防犯診断

ローンOK JACCS  
長期保証制度  
全メーカー対応



コストコカード(個人法人)を見せるだけ!  
さまざまな特典があります!  
※特典内容はお気軽にお問合わせください